



SPIN L1D

CE 0082 NFPA

Pulley directionnelle - D
EN 1891 A
EN 892 8 Ø x 13 mm

WARNING / ATTENTION

Activities involving the use of this equipment are inherently dangerous. You are responsible for your own actions, decisions and safety.

Les activités impliquant l'utilisation de cet équipement sont intrinsèquement dangereuses. Vous êtes responsable de vos actes, de vos décisions et de votre sécurité.

Before using this equipment, you must:
- Read and understand all instructions for use, including the instructions on the equipment.
- Become acquainted with its capabilities and limitations.
- Understand and accept the risks involved.

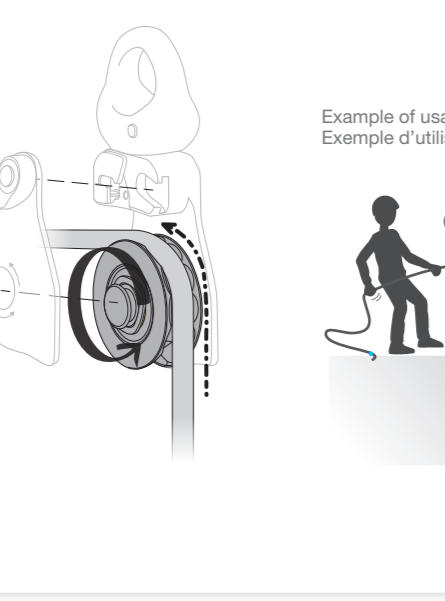
Avant d'utiliser cet équipement, vous devez:
- Lire et comprendre toutes les instructions d'utilisation, y compris celles de l'équipement.
- Devenir familiarisé avec ses capacités et ses limites.
- Comprendre et accepter les risques impliqués.

FAILURE TO HEED ANY OF THESE WARNINGS MAY CAUSE INJURY OR DEATH.

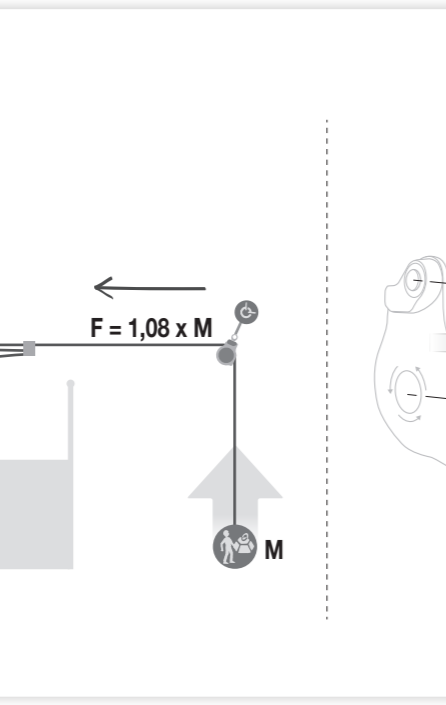
LE NON-RESPECT D'UN SEUL DE CES AVERTISSEMENTS PEUT CAUSER DES BLESSURES GRAVES OU MORTELLES.

1. Field of application (part text) Champ d'application (partie texte)

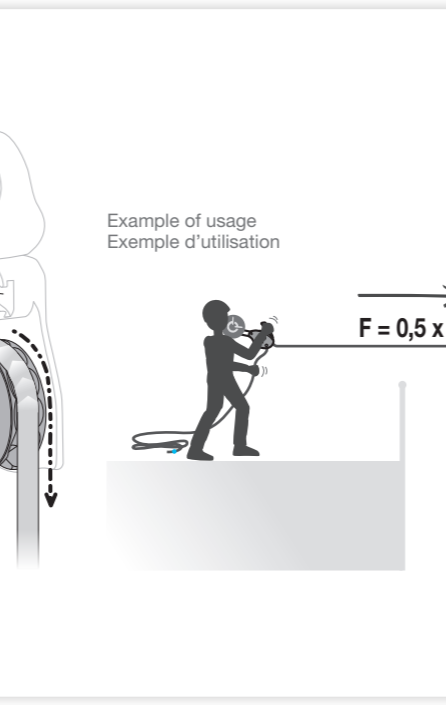
2. Function principle and test Principe et test de fonctionnement



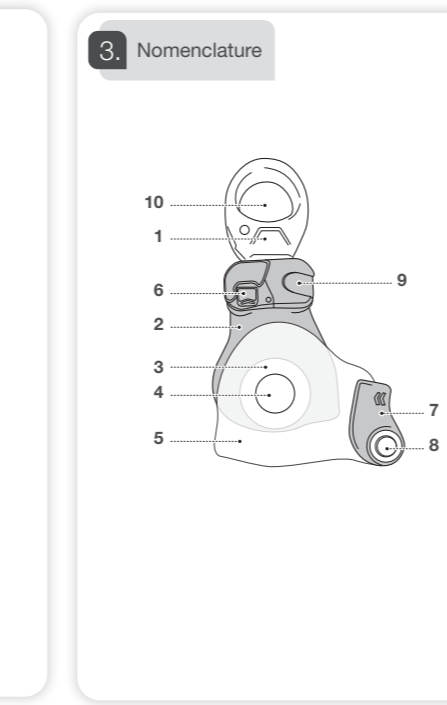
3. Nomenclature



4. Inspection, points to verify Contrôle, points à vérifier



5. Compatibility (part text) Compatibilité (partie texte)



WARNING / ATTENTION

Activities involving the use of this equipment are inherently dangerous. You are responsible for your own actions, decisions and safety.

Les activités impliquant l'utilisation de cet équipement sont intrinsèquement dangereuses. Vous êtes responsable de vos actes, de vos décisions et de votre sécurité.

Before using this equipment, you must:
- Read and understand all instructions for use, including the instructions on the equipment.
- Become acquainted with its capabilities and limitations.
- Understand and accept the risks involved.

Avant d'utiliser cet équipement, vous devez:
- Lire et comprendre toutes les instructions d'utilisation, y compris celles de l'équipement.
- Devenir familiarisé avec ses capacités et ses limites.
- Comprendre et accepter les risques impliqués.

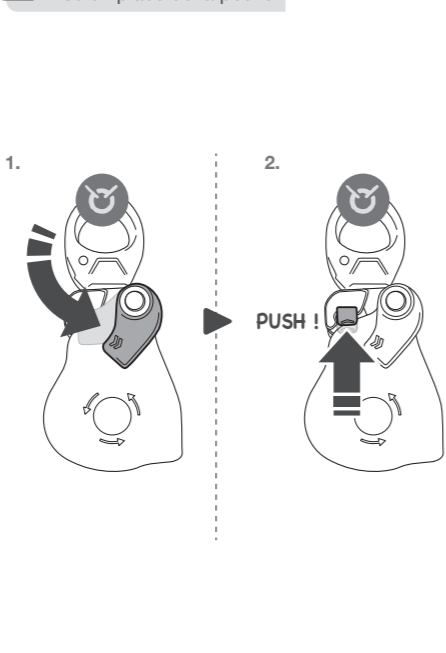
FAILURE TO HEED ANY OF THESE WARNINGS MAY CAUSE INJURY OR DEATH.

LE NON-RESPECT D'UN SEUL DE CES AVERTISSEMENTS PEUT CAUSER DES BLESSURES GRAVES OU MORTELLES.

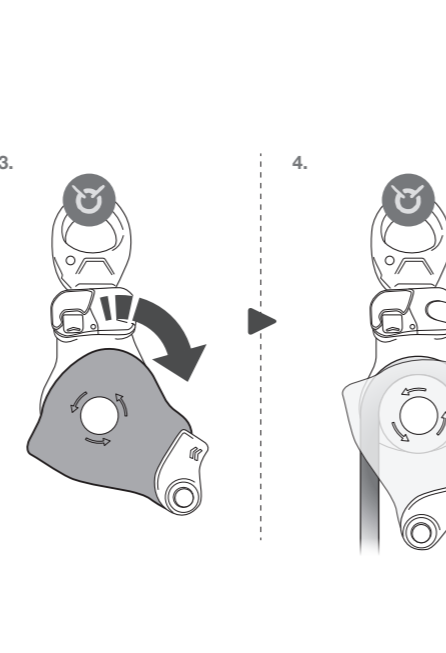
2. Function principle and test Principe et test de fonctionnement



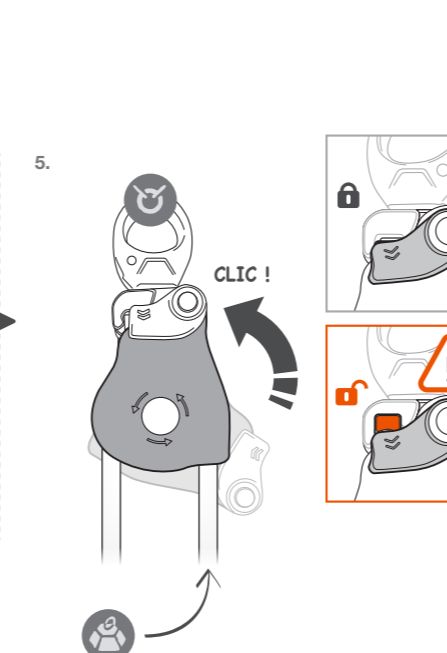
3. Nomenclature



4. Inspection, points to verify Contrôle, points à vérifier



5. Compatibility (part text) Compatibilité (partie texte)



WARNING / ATTENTION

Activities involving the use of this equipment are inherently dangerous. You are responsible for your own actions, decisions and safety.

Les activités impliquant l'utilisation de cet équipement sont intrinsèquement dangereuses. Vous êtes responsable de vos actes, de vos décisions et de votre sécurité.

Before using this equipment, you must:
- Read and understand all instructions for use, including the instructions on the equipment.
- Become acquainted with its capabilities and limitations.
- Understand and accept the risks involved.

Avant d'utiliser cet équipement, vous devez:
- Lire et comprendre toutes les instructions d'utilisation, y compris celles de l'équipement.
- Devenir familiarisé avec ses capacités et ses limites.
- Comprendre et accepter les risques impliqués.

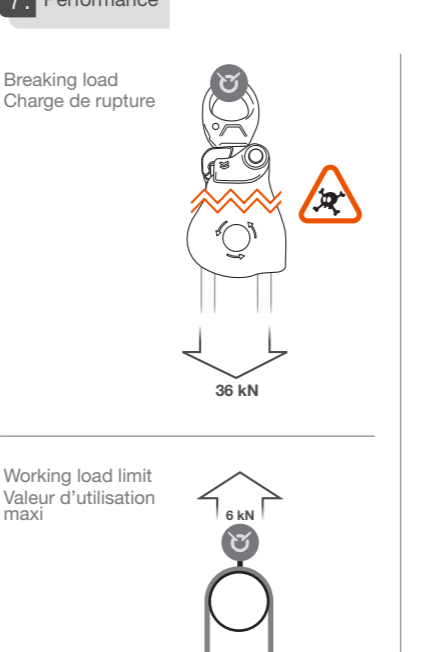
FAILURE TO HEED ANY OF THESE WARNINGS MAY CAUSE INJURY OR DEATH.

LE NON-RESPECT D'UN SEUL DE CES AVERTISSEMENTS PEUT CAUSER DES BLESSURES GRAVES OU MORTELLES.

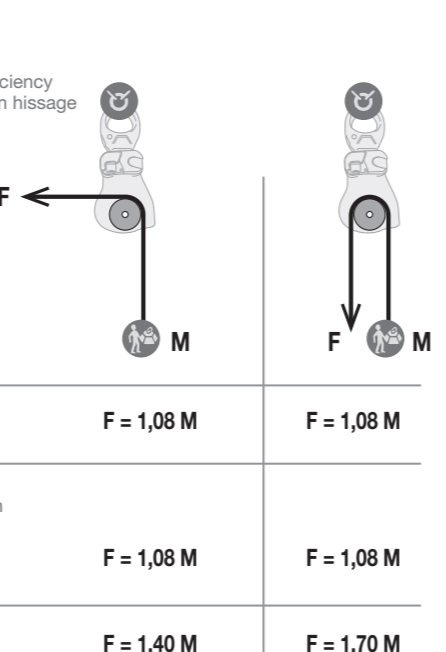
2. Function principle and test Principe et test de fonctionnement



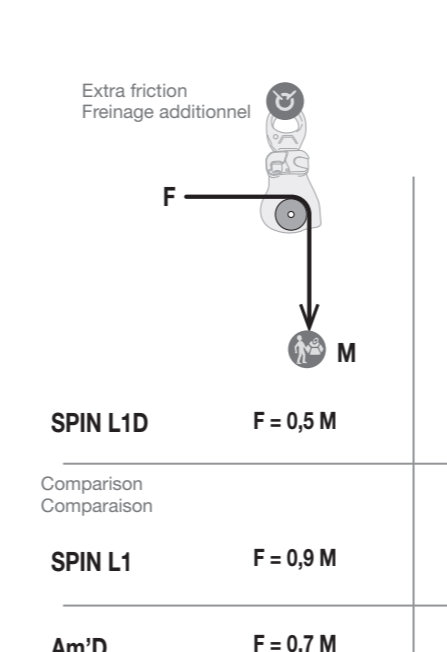
3. Nomenclature



4. Inspection, points to verify Contrôle, points à vérifier



5. Compatibility (part text) Compatibilité (partie texte)



WARNING / ATTENTION

Activities involving the use of this equipment are inherently dangerous. You are responsible for your own actions, decisions and safety.

Les activités impliquant l'utilisation de cet équipement sont intrinsèquement dangereuses. Vous êtes responsable de vos actes, de vos décisions et de votre sécurité.

Before using this equipment, you must:
- Read and understand all instructions for use, including the instructions on the equipment.
- Become acquainted with its capabilities and limitations.
- Understand and accept the risks involved.

Avant d'utiliser cet équipement, vous devez:
- Lire et comprendre toutes les instructions d'utilisation, y compris celles de l'équipement.
- Devenir familiarisé avec ses capacités et ses limites.
- Comprendre et accepter les risques impliqués.

FAILURE TO HEED ANY OF THESE WARNINGS MAY CAUSE INJURY OR DEATH.

LE NON-RESPECT D'UN SEUL DE CES AVERTISSEMENTS PEUT CAUSER DES BLESSURES GRAVES OU MORTELLES.

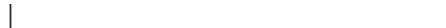
2. Function principle and test Principe et test de fonctionnement



3. Nomenclature



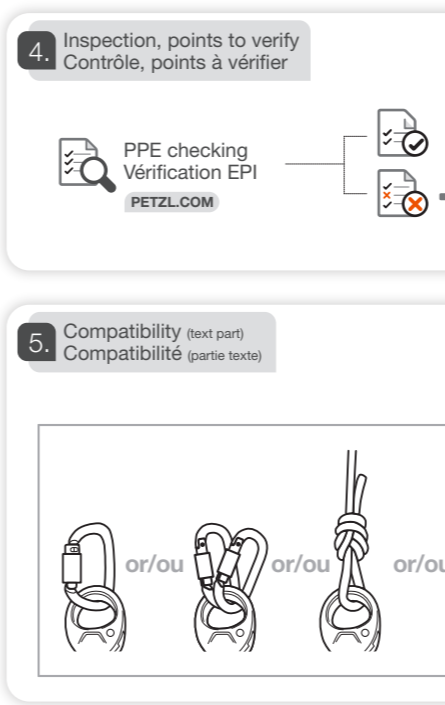
4. Inspection, points to verify Contrôle, points à vérifier



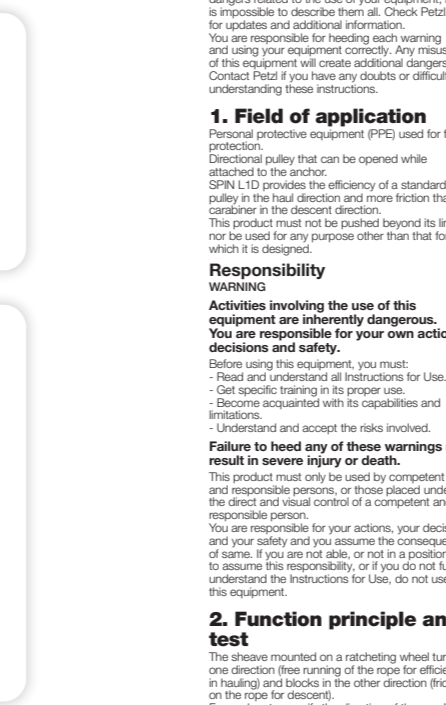
5. Compatibility (part text) Compatibilité (partie texte)



6. Installation de la poulie Mise en place de la poulie



7. Performance Performance



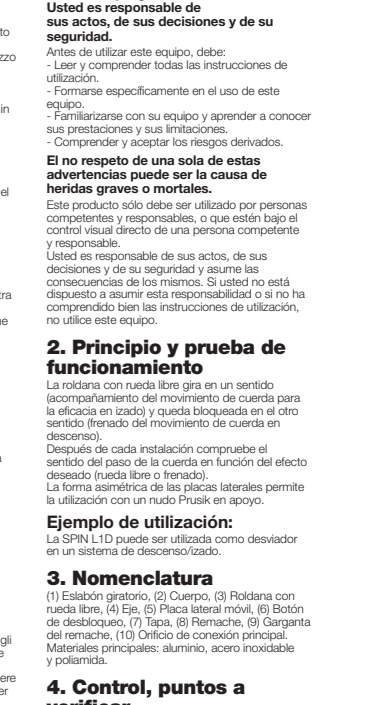
8. Informations complémentaires Additional information Informations complémentaires



9. Maintenance Maintenance



10. Modifications - Repairs Modifications - Réparations



NFPA CERTIFICATION FOR SPIN L1D

MEETS THE PULLEY REQUIREMENTS OF NFPA 1983, STANDARD ON LIFE SAFETY ROPE AND EQUIPMENT FOR EMERGENCY SERVICES, 2017 EDITION.

EMERGENCY SERVICES PULLEY IN ACCORDANCE WITH NFPA 1983-2017.

CLASSIFIED

PULLEY: MBS 36 kN G (GENERAL USE) MEETS NFPA 1983 (2017 ED.) 45 YF

Use only TECHNICAL or GENERAL USE LIFE SAFETY ROPES, (core + sheath) diameter between 11 mm and 13 mm.

PETZL.COM

CERTIFICATION NFPA POUR SPIN L1D

CONFORME AUX EXIGENCES POULE DE LA NORME NFPA 1983, STANDARD ON LIFE SAFETY ROPE AND EQUIPMENT FOR EMERGENCY SERVICES, EDITION 2017.

EMERGENCY SERVICES PULLEY IN ACCORDANCE WITH NFPA 1983-2017.

CLASSIFIED

PULLEY: MBS 36 kN G (GENERAL USE) MEETS NFPA 1983 (2017 ED.) 45 YF

Utilisez uniquement des TECHNICAL ou GENERAL USE LIFE SAFETY ROPES, dont le diamètre (gainé + amé) est compris entre 11 mm et 13 mm.

PETZL.COM

CERTIFICATION NFPA POUR SPIN L1D

CONFORME AUX EXIGENCES POULE DE LA NORME NFPA 1983, STANDARD ON LIFE SAFETY ROPE AND EQUIPMENT FOR EMERGENCY SERVICES, EDITION 2017.

EMERGENCY SERVICES PULLEY IN ACCORDANCE WITH NFPA 1983-2017.

CLASSIFIED

PULLEY: MBS 36 kN G (GENERAL USE) MEETS NFPA 1983 (2017 ED.) 45 YF

Utilisez uniquement des TECHNICAL ou GENERAL USE LIFE SAFETY ROPES, dont le diamètre (gainé + amé) est compris entre 11 mm et 13 mm.

PETZL.COM

CERTIFICATION NFPA POUR SPIN L1D

CONFORME AUX EXIGENCES POULE DE LA NORME NFPA 1983, STANDARD ON LIFE SAFETY ROPE AND EQUIPMENT FOR EMERGENCY SERVICES, EDITION 2017.

EMERGENCY SERVICES PULLEY IN ACCORDANCE WITH NFPA 1983-2017.

CLASSIFIED

PULLEY: MBS 36 kN G (GENERAL USE) MEETS NFPA 1983 (2017 ED.) 45 YF

Utilisez uniquement des TECHNICAL ou GENERAL USE LIFE SAFETY ROPES, dont le diamètre (gainé + amé) est compris entre 11 mm et 13 mm.

PETZL.COM

CERTIFICATION NFPA POUR SPIN L1D

CONFORME AUX EXIGENCES POULE DE LA NORME NFPA 1983, STANDARD ON LIFE SAFETY ROPE AND EQUIPMENT FOR EMERGENCY SERVICES, EDITION 2017.

EMERGENCY SERVICES PULLEY IN ACCORDANCE WITH NFPA 1983-2017.

CLASSIFIED

PULLEY: MBS 36 kN G (GENERAL USE) MEETS NFPA 1983 (2017 ED.) 45 YF

Utilisez uniquement des TECHNICAL ou GENERAL USE LIFE SAFETY ROPES, dont le diamètre (gainé + amé) est compris entre 11 mm et 13 mm.

PETZL.COM

CERTIFICATION NFPA POUR SPIN L1D

CONFORME AUX EXIGENCES POULE DE LA NORME NFPA 1983, STANDARD ON LIFE SAFETY ROPE AND EQUIPMENT FOR EMERGENCY SERVICES, EDITION 2017.

EMERGENCY SERVICES PULLEY IN ACCORDANCE WITH NFPA 1983-2017.

CLASSIFIED

PULLEY: MBS 36 kN G (GENERAL USE) MEETS NFPA 1983 (2017 ED.) 45 YF

Utilisez uniquement des TECHNICAL ou GENERAL USE LIFE SAFETY ROPES, dont le diamètre (gainé + amé) est compris entre 11 mm et 13 mm.

PETZL.COM

CERTIFICATION NFPA POUR SPIN L1D

CONFORME AUX EXIGENCES POULE DE LA NORME NFPA 1983, STANDARD ON LIFE SAFETY ROPE AND EQUIPMENT FOR EMERGENCY SERVICES, EDITION 2017.

EMERGENCY SERVICES PULLEY IN ACCORDANCE WITH NFPA 1983-2017.

CLASSIFIED

PULLEY: MBS 36 kN G (GENERAL USE) MEETS NFPA 1983 (2017 ED.) 45 YF

Utilisez uniquement des TECHNICAL ou GENERAL USE LIFE SAFETY ROPES, dont le diamètre (gainé + amé) est compris entre 11 mm et 13 mm.

PETZL.COM

CERTIFICATION NFPA POUR SPIN L1D

CONFORME AUX EXIGENCES POULE DE LA NORME NFPA 1983, STANDARD ON LIFE SAFETY ROPE AND EQUIPMENT FOR EMERGENCY SERVICES, EDITION 2017.

EMERGENCY SERVICES PULLEY IN ACCORDANCE WITH NFPA 1983-2017.

CLASSIFIED

PULLEY: MBS 36 kN G (GENERAL USE) MEETS NFPA 1983 (2017 ED.) 45 YF

Utilisez uniquement des TECHNICAL ou GENERAL USE LIFE SAFETY ROPES, dont le diamètre (gainé + amé) est compris entre 11 mm et 13 mm.

PETZL.COM

CERTIFICATION NFPA POUR SPIN L1D

CONFORME AUX EXIGENCES POULE DE LA NORME NFPA 1983, STANDARD ON LIFE SAFETY ROPE AND EQUIPMENT FOR EMERGENCY SERVICES, EDITION 2017.

EMERGENCY SERVICES PULLEY IN ACCORDANCE WITH NFPA 1983-2017.

CLASSIFIED

PULLEY: MBS 36 kN G (GENERAL USE) MEETS NFPA 1983 (2017 ED.) 45 YF

Utilisez uniquement des TECHNICAL ou GENERAL USE LIFE SAFETY ROPES, dont le diamètre (gainé + amé) est compris entre 11 mm et 13 mm.

PETZL.COM

